

RESIDENCE "CITY 2"
RUE DE COURCELLES
RUE DU MONT D'ARENE

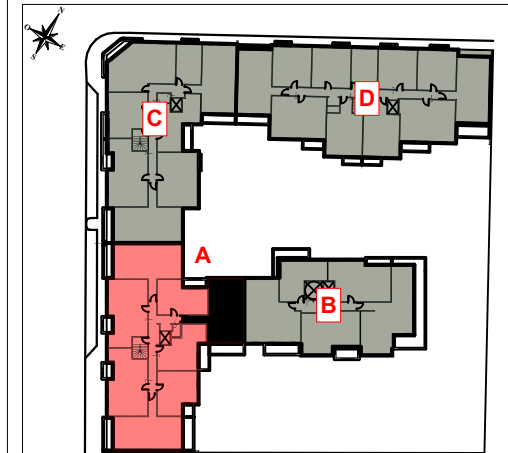


MAITRE D'OUVRAGE:
SCI Centre Gare SF
 31 RUE DES ROMAINS
 51 100 REIMS



BATIMENT A R+3

Type : T3 A 304



PIECES	SURFACES
Entree + pl	5,53 m ²
Séjour/Cuisine	28,72 m ²
Chambre 1	11,63 m ²
Chambre 2 + pl	9,86 m ²
S. de bains	4,82 m ²
Wc	2,14 m ²
Degagement + pl	4,76 m ²
Habitable	67,46 m²
Balcon	11,06 m ²
SURFACE PRIVATIVE	78,52 m²



L'acquéreur reconnaît avoir été informé que ce plan et ces cotes sont susceptibles de subir des modifications suite à la mise au point des plans d'exécution et aux impératifs techniques.
 Les retombées, soffites, faux plafonds, canalisations, radiateurs, hauteur de dalles terrasses ne sont pas figurés.